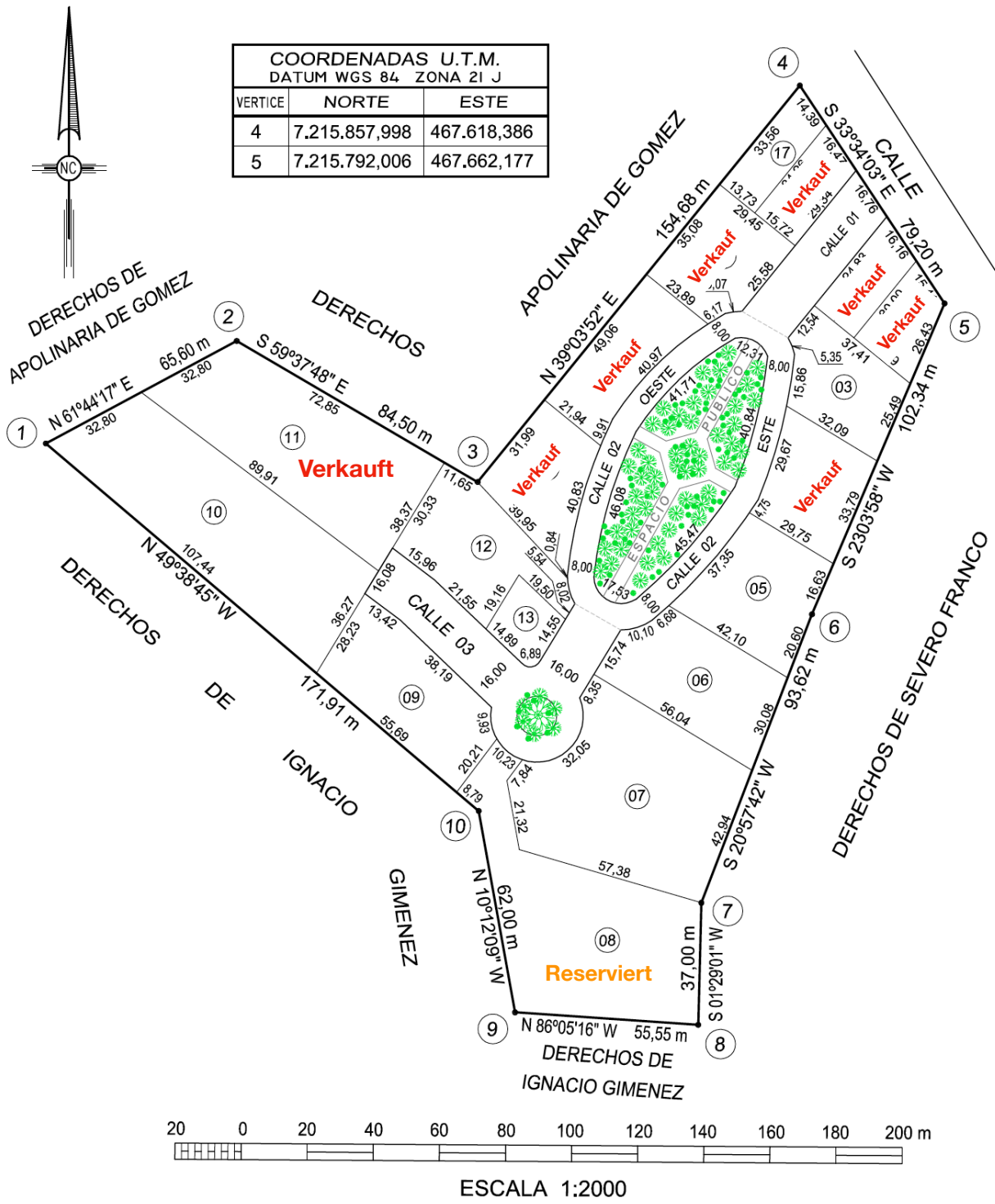


Grundstücksplan Wohnpark Leben im Grünen - Letzte Aktualisierung 13. Januar 2020



Grundstück Nr.	Anzahl m <sup>2</sup>	Preis pro m <sup>2</sup>	Grundstückspreis	Verfügbarkeit
1	500 m <sup>2</sup>			<b>Verkauft</b>
2	500 m <sup>2</sup>			<b>Verkauft</b>
3	1000 m <sup>2</sup>	17	17.000,00 €	<b>Reserviert</b>
4	1000 m <sup>2</sup>			<b>Verkauft</b>
5	1285,88 m <sup>2</sup>	21	27.000,00 €	<b>Verfügbar</b>
6	1500 m <sup>2</sup>	21	31.500,00 €	<b>Verfügbar</b>
7	3000 m <sup>2</sup>	23	69.000,00 €	<b>Verfügbar</b>
8	3000 m <sup>2</sup>	23	69.000,00 €	<b>Reserviert</b>
9	1546,70 m <sup>2</sup>	21	32.480,00 €	<b>Verfügbar</b>
10	3263,34 m <sup>2</sup>	21	68.530,00 €	<b>Verfügbar</b>
11	2736,65 m <sup>2</sup>			<b>Verkauft</b>
12	1304,51 m <sup>2</sup>	21	27.395,00 €	<b>Verfügbar</b>
<b>13</b>	<b>360 m<sup>2</sup></b>		<b>Kommuner</b>	<b>Wasserbrunnen</b>
14	1000 m <sup>2</sup>	21	21.000,00 €	<b>Verkauft</b>
15	1000 m <sup>2</sup>			<b>Verkauft</b>
16	1000 m <sup>2</sup>			<b>Verkauft</b>
17	500 m <sup>2</sup>	27	13.500,00 €	<b>Verfügbar</b>
18	500 m <sup>2</sup>			<b>Verkauft</b>